

Características

- Separador AGM de alta calidad: prolonga la vida útil del ciclo y evita micro cortocircuitos
- Aleación de PbCaSn para las rejillas de las placas: menor generación de gases, menos autodescarga
- Diseño único de la válvula de ventilación: reduce la pérdida de agua y evita que el aire/chispas entren en el interior

Aplicaciones

- Hospitales y laboratorios de ensayo
- Suministro de energía de emergencia
- UPS
- Instalaciones de control de procesos industriales
- Bancos y mercados financieros
- Redes de datos y centros de operaciones

Normas

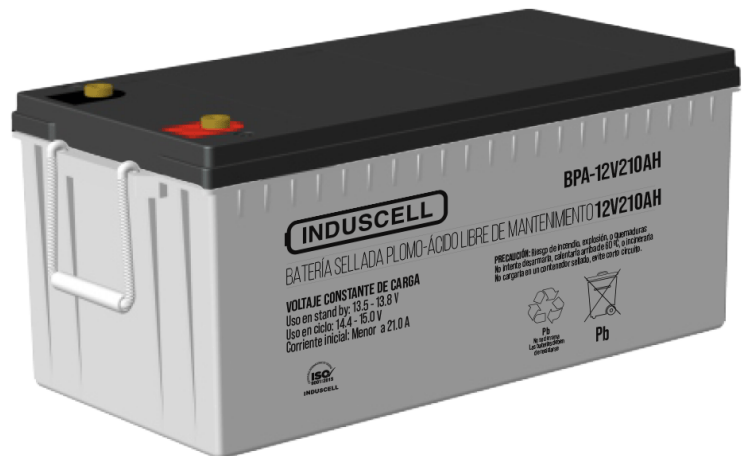
- Cumple con las normas IEC 60896, YD/T y 3427 Estandard

Descarga a Corriente Constante (Amperes) a 25 °C

F.V./Tiempo	5 min	10 min	15 min	30 min	1 hr	5 hr	10 hr
1.85 V/cell	448.7	358.2	310.6	172.3	115.6	34.6	20.4
1.80 V/cell	510.2	406.6	351.9	194.3	119.5	35.9	21.0
1.75 V/cell	554.2	440.9	381.0	209.0	124.4	37.0	21.1
1.70 V/cell	592.5	470.1	404.6	221.5	129.8	37.8	21.2
1.67 V/cell	613.2	485.0	416.4	226.8	131.2	38.3	21.6
1.60 V/cell	634.9	501.6	429.4	232.3	133.6	39.1	21.7

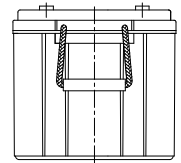
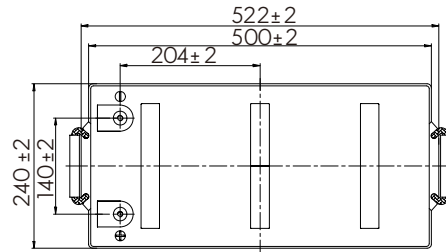
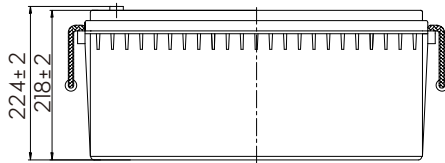
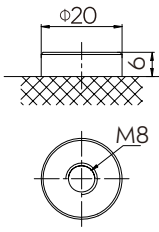
Descarga a Potencia Constante (Watts) a 25 °C

F.V./Tiempo	5 min	10 min	15 min	30 min	1 hr	5 hr	10 hr
1.85 V/cell	837.9	673.8	588.0	329.3	223.6	68.1	40.6
1.80 V/cell	937.3	753.8	657.8	368.3	229.8	70.5	41.7
1.75 V/cell	1000.4	804.5	702.0	393.1	238.2	72.3	41.8
1.70 V/cell	1051.7	845.7	738.0	413.3	247.3	73.7	42.1
1.67 V/cell	1068.8	859.5	750.0	420.0	248.6	74.4	42.7
1.60 V/cell	1083.7	871.5	760.5	425.9	251.4	75.5	42.8



Especificaciones técnicas

Terminal M8

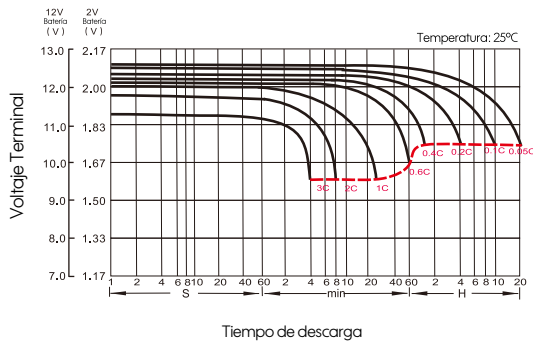


Modelo BPA-IND

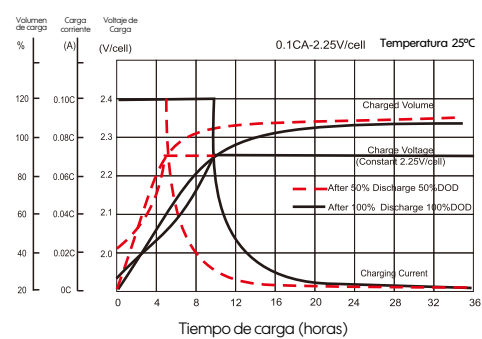
12V-210AH

Tensión Nominal	12 V
Tasa Nominal (C, 1.67V/celda)	750W/celda
Capacidad Nominal (C, 1.80V/celda)	210 Ah
Dimensiones, largo x ancho x altura de contenedor x alto (mm)	522(±2) x 240(±2) x 218 (±2) x 224 (±2)
Peso (kg)	65.3
Tipo de terminal	M8
Material del contenedor	ABS
Capacidad Nominal (a 25 °C)	210.0 Ah (21.0 A, 1.80 V/celda) 195.2 Ah (24.4 A, 1.80 V/celda) 185.0 Ah (37.0 A, 1.80 V/celda) 163.5 (54.5 A, 1.75 V/celda) 133.6 Ah (133.6 A, 1.60 V/celda)
Corriente máxima descarga	2100 A (5s)
Resistencia interna	2.6 mΩ (aproximadamente)
Rango de temperatura de operación	Descarga: -20 ~ 55 °C Carga: -20 ~ 40 °C Almacenaje: -15 ~ 50 °C
Rango de temperatura nominal	25±3°C
Corriente de carga máxima (25°C)	52.5A
Tensión de carga (25°C)	Flotación: 2.25 - 2.30V/celda / Equalización: 2.30-2.40V/celda
Capacidad de acuerdo a la temperatura	100% a 25 °C 86% a 0 °C
Autodescarga	Las baterías de la Induscell pueden ser almacenadas a 25 °C y deben de recibir una recarga al menos cada 6 meses, mientras así permanezcan. A mayor temperatura, la recarga se deberá de hacer en menor tiempo

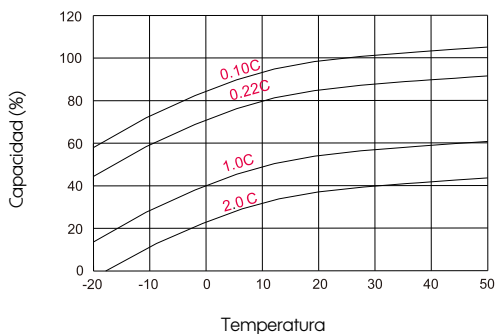
Características de descarga a 25 °C



Características de carga de flotación a 25 °C



Efectos de temperatura en relación con la capacidad de la batería



Efecto de la temp. en la vida útil de la batería en voltaje de flotación

