

## Características

- Diseño para 12 años de vida útil (25°C)
- Las terminales frontales hacen que la instalación, el mantenimiento y la supervisión sean fáciles
- Los diseños de los escudos protegen los terminales de los cortocircuitos y dan una buena apariencia
- Diseño único de la válvula de ventilación: reduce la pérdida de agua y evita que el aire y las chispas entren en el interior.
- Específicamente ideal para gabinetes de energía de 19 o 23 pulgadas
- Placas gruesas, fórmula especial de pasta y proceso de fabricación de placas para una larga vida útil
- Material ABS: aumenta la resistencia del contenedor de la batería

## Aplicaciones

- Fuente de alimentación ininterrumpida (UPS)
- Sistema de energía eléctrica (EPS)
- Sistema de alimentación de la red especial de la red de área local
- Equipo de conexión de red del sistema de comunicación

## Descarga a Corriente Constante (Amperes) a 25 °C

F.V./Tiempo	10 min	15 min	30 min	1 hr	5 hr	10 hr
1.85 V/cell	287.5	256.2	185.7	97.3	31.8	18.7
1.80 V/cell	334.0	298.0	199.6	107.6	34.2	20.0
1.75 V/cell	368.6	315.2	207.6	111.3	35.0	20.3
1.70 V/cell	392.5	333.1	214.7	115.7	35.8	20.6
1.65 V/cell	410.4	343.6	219.1	118.1	36.2	20.8
1.60 V/cell	428.3	368.0	223.5	123.9	37.4	21.3

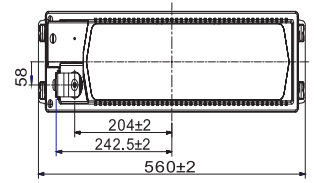
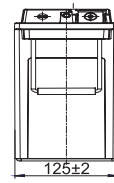
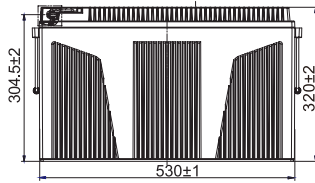
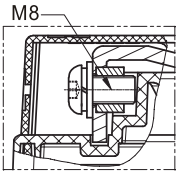
## Descarga a Potencia Constante (Watts) a 25 °C

F.V./Tiempo	10 min	15 min	30 min	1 hr	5 hr	10 hr
1.85 V/cell	536.8	491.0	357.7	188.6	62.4	37.0
1.80 V/cell	616.5	565.0	378.7	207.3	67.0	40.0
1.75 V/cell	669.5	591.5	390.5	212.9	68.3	40.0
1.70 V/cell	696.9	618.1	401.8	219.8	69.7	40.5
1.65 V/cell	725.8	639.2	409.1	223.3	70.4	40.8
1.60 V/cell	736.6	666.4	411.9	231.9	72.2	41.6



# Especificaciones técnicas

## Terminal M8

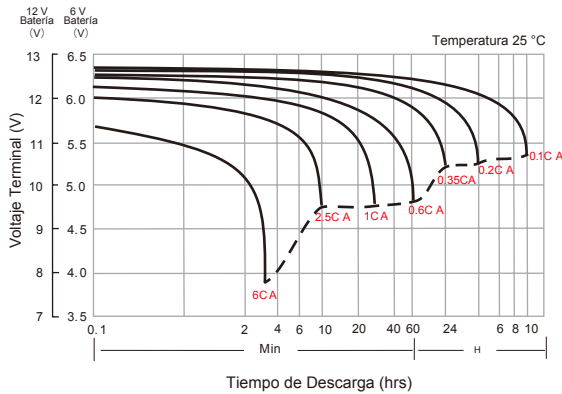


### Modelo BPA-IND-F

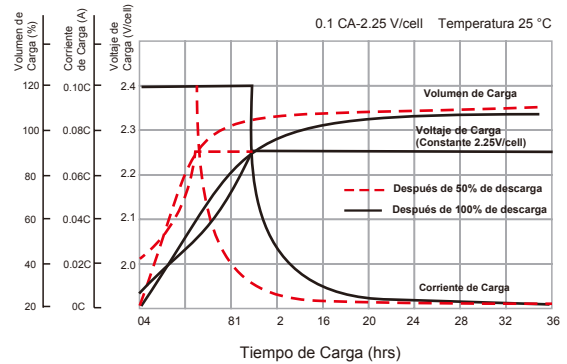
### 12-200A

Voltaje Nominal	12 V
Capacidad Nominal (C, 1.80V/cell)	200 Ah
Dimensiones, largo x ancho x alto (mm)	560 (±2) x 125 (±1.5) x 320 (±2); (320 ± 2 de alto con terminal incluida)
Peso (kg)	59.5
Tipo de terminal	M8
Material del contenedor	ABS
Capacidad Nominal (a 25 °C)	210.0 Ah (20 hr, 10.5 A, 1.80 V/cell)   200.0 Ah (10 hr, 20.0 A, 1.80 V/cell)   195.2 Ah (8 hr, 24.4 A, 1.75 V/cell) 175.0 Ah (5 hr, 35.0 A, 1.75 V/cell)   118.1 Ah (1 hr, 118.1 A, 1.67 V/cell)
Corriente máxima descarga	2000 A (5s)
Resistencia interna	3.0 mΩ (aproximadamente)
Rango de temperatura de operación	Descarga: -15 - 50 °C   Carga: 0 - 40 °C   Almacenaje: -15 - 40 °C
Rango de temperatura nominal	25 ± 3 °C
Ciclo de uso	Corriente de carga inicial menor a 60.0 A, a un voltaje de 14.1 - 14.4 V a 25 °C, Coeficiente de Temp. - 30 mV / °C
Uso en espera	Corriente de carga inicial menor a 60.0 A, a un voltaje de 13.5 - 13.8 V a 25 °C, Coeficiente de Temp. - 20 mV / °C
Capacidad de acuerdo a la temperatura	103% a 40 °C   100% a 25 °C   86% a 0 °C
Autodescarga	Las baterías de la Induscell pueden ser almacenadas a 25 °C y deben de recibir una recarga al menos cada 6 meses, mientras así permanezcan. A mayor temperatura, la recarga se deberá de hacer en menor tiempo

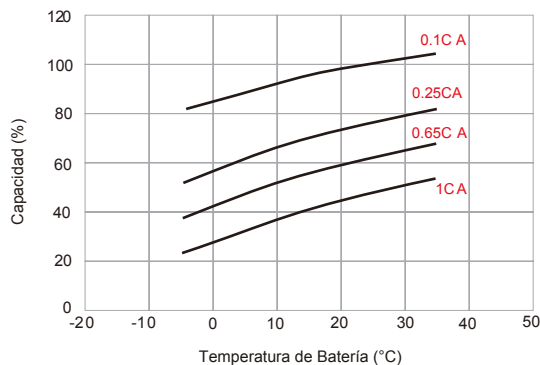
### Características de descarga a 25 °C



### Características de carga de flotación a 25 °C



### Efectos de temperatura en relación con la capacidad de la batería



### Efecto de la temp. en la vida útil de la batería en voltaje de flotación

